

Zestawienie usterek z fotografiami

- boisko do siatkówki – stwierdzono, że nawierzchnia przerasta roślinami –oczyścić nawierzchnię z roślinności



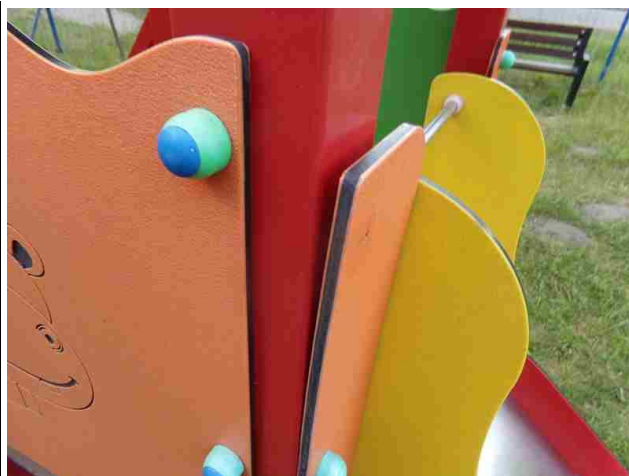
– altana – stwierdzono uszkodzenie ławki oraz elementu dekoracyjnego w ścianie altany – naprawa



– altana – stwierdzono uszkodzenie ławki oraz elementu dekoracyjnego w ścianie altany – naprawa



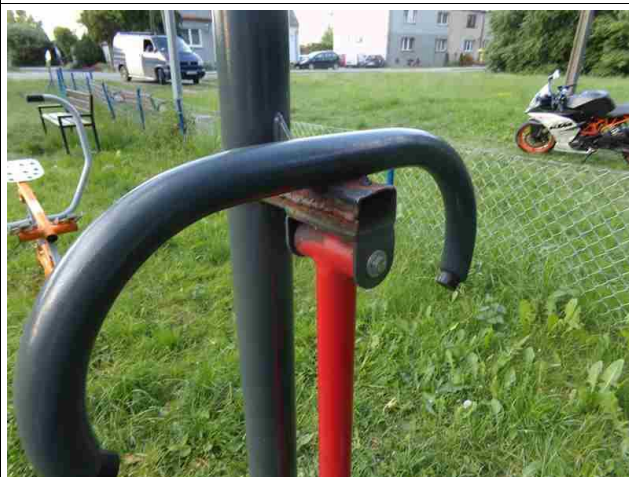
zestaw ze zjeżdżalnią – stwierdzono brak górnej śruby przy barierce obok zjeżdżalni –przykręcić barierę



orbitrek – stwierdzono brak zaślepki poziomej rury –uzupełnić



- urządzenie siłowe wahadło – stwierdzono brak zaślepki –uzupełnienie brakującego elementu



ścianka wspinaczkowa – stwierdzono brak przedostatniej śruby mocującej po lewej stronie na dole –uzupełnić braki



Furtki nie domykają się –regulacja



Wymienić piasek w piaskownicy



Huśtawka wahadłowa – stwierdzono luz w mocowaniu łańcuchów do siedziska – dokręcenie



Huśtawka wahadłowa – stwierdzono luz w mocowaniu łańcuchów do siedziska – dokręcenie



ogrodzenie – stwierdzono uszkodzenie ogrodzenia w dolnej części – zalecana naprawa



sprężynowiec podwójny – stwierdzono przetarcia powłoki impregnacyjnej na belce – należy ponownie pomalować element



sprężynowiec podwójny – stwierdzono początki korozji – należy oczyścić i pomalować elementy metalowe

